



# Werte mit Wirkung



# Die 7x7 Gruppe

## Zusammenfassung

- **Gründung:** 25.03.2006
- **Standorte:** Bonn, Kassel, Siegen, Dillenburg Ingelheim
- **Mitarbeiter:** über 40
- **Assets under Management:** 55 Mio. €
- **Geschäftsbereiche:**





# Der Auftrag an uns.





# Große Herausforderungen unserer Zeit

## Rentenlücken, Altersarmut und demografischer Wandel

Lebensqualität im Alter erhalten.  
Rücklagen bilden für Pflege und  
Ruhestand





# Große Herausforderungen unserer Zeit

## Umweltschäden, Klimawandel und Energieversorgung

Die Umwelt erhalten · Vorsorge treffen  
für die nächste Generation





# Große Herausforderungen unserer Zeit

## Wirtschaftskrisen, Niedrigzinsphase und fehlende Renditen

Finanzielle Lebensziele erreichen ·  
ökonomische und ökologische  
Rahmenbedingungen beachten





# Der Auftrag unserer Kunden

## Nach Ausbruch der Finanzkrise

7x7 Kunden stellten uns nach finanziellen Verlusten vor drei neue Aufgaben in Bezug auf Geldanlagen:

- 1 **Der Kurs** von Geldanlagen soll nicht »schwanken«.
- 2 **Die Rendite** soll mindestens 4 % betragen.
- 3 **Das Geld** soll kurz- bis mittelfristig verfügbar sein.



# Auftrag verstanden!

## Die Konkretisierung der Aufgaben.

Diese Aufgaben der Kunden und die drei Herausforderungen ergeben den konkreten Auftrag an 7x7:

- 1 **Geldanlagen** schaffen, die unabhängig von börslichen Kursschwankungen sind und einen bleibenden Gegenwert haben
- 2 Überdurchschnittliche **Renditen** erwirtschaften
- 3 Mit den **Konditionen** offen und flexibel bleiben
- 4 Werte mit sozialer und ökologischer **Wirkung** schaffen



# Unsere Vision.





# Vision der 7x7 Gruppe

Wir **erwerben oder bauen** produktive Sachwerte mit Wirkung.

So **erwirtschaften** wir für private und institutionelle Investoren überdurchschnittliche Renditen.

Zugleich **fördern** wir positiv die Gesellschaft und nachhaltig die Umwelt.



# Historisches Vorbild

## Friedrich Wilhelm Raiffeisen

7x7 nimmt Raiffeisens Vision auf, Kräfte zu bündeln, um neue Lösungswege zu finden und zu gehen, und so nachhaltig die Lebensbedingungen für viele Menschen zu verbessern.



»Was der Einzelne nicht vermag,  
das vermögen viele.«

Friedrich Wilhelm Raiffeisen, 1818-1888



# Die Lösungen für Sie.



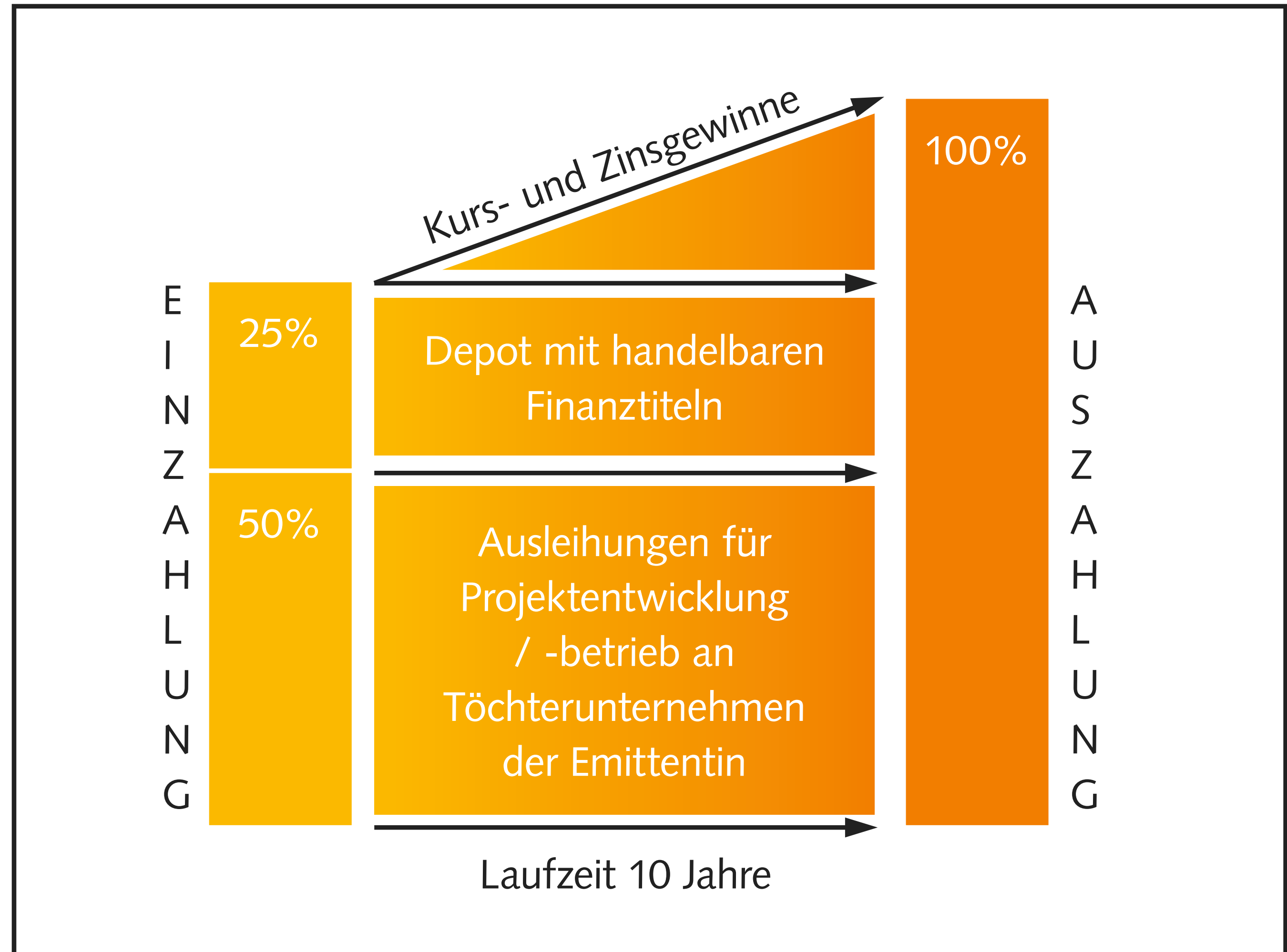


# für Privatanleger

## 7x7 Kapitalanlagen für den Markt nachhaltiger Finanzprodukte

z.B. mit Anleihen, die auch kurzfristig verfügbar sind aus Veräußerung im Depot befindlicher Titel.

Beispielprodukt: Kurzfristanleihe (kurzfristig verfügbar)



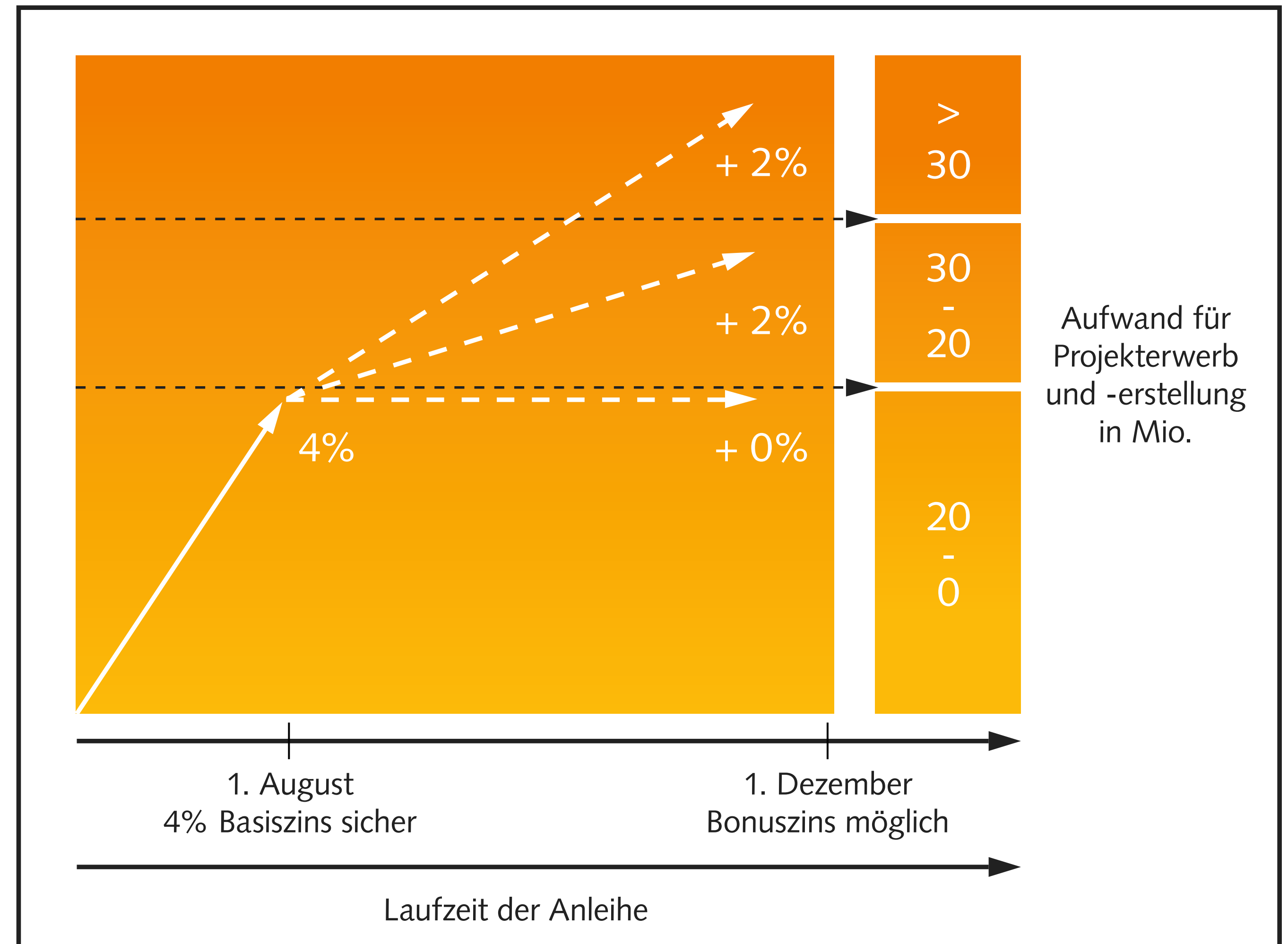


# für Privatanleger

## 7x7 Kapitalanlagen für den Markt nachhaltiger Finanzprodukte

z.B. mit Anleihen, die mit nachhaltigen Immobilienprojekten zum Klimaschutz beitragen und dabei langfristige Renditen erzielen.

Beispielprodukt: Bonuszinsanleihe Immobilien



Quelle für Bonuszins: Geprüfter Abschluss Vorjahr

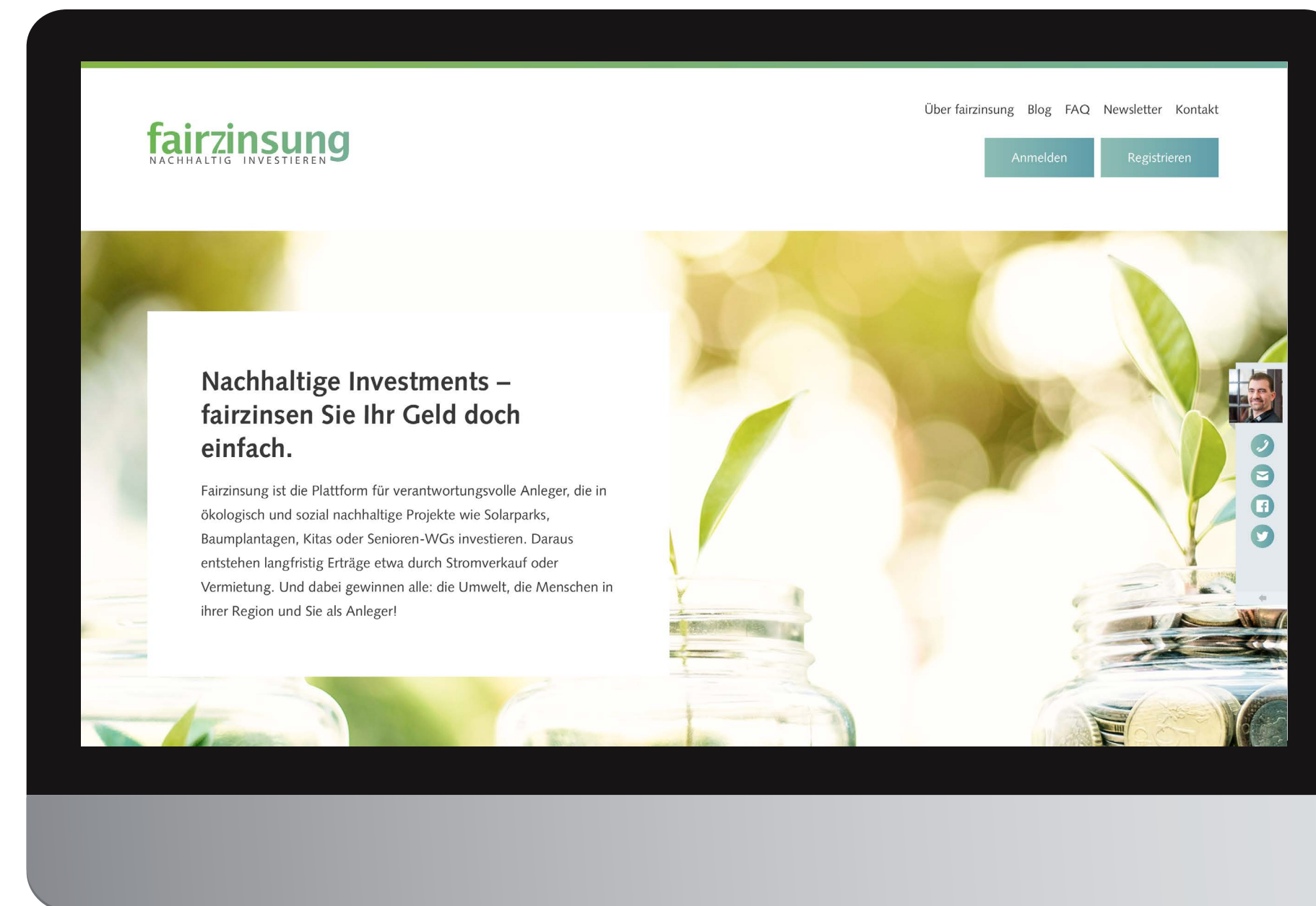




# Online informieren und zeichnen

## fairzinsung.com

Das nachhaltige Investmentportal für verantwortungsvolle Anleger





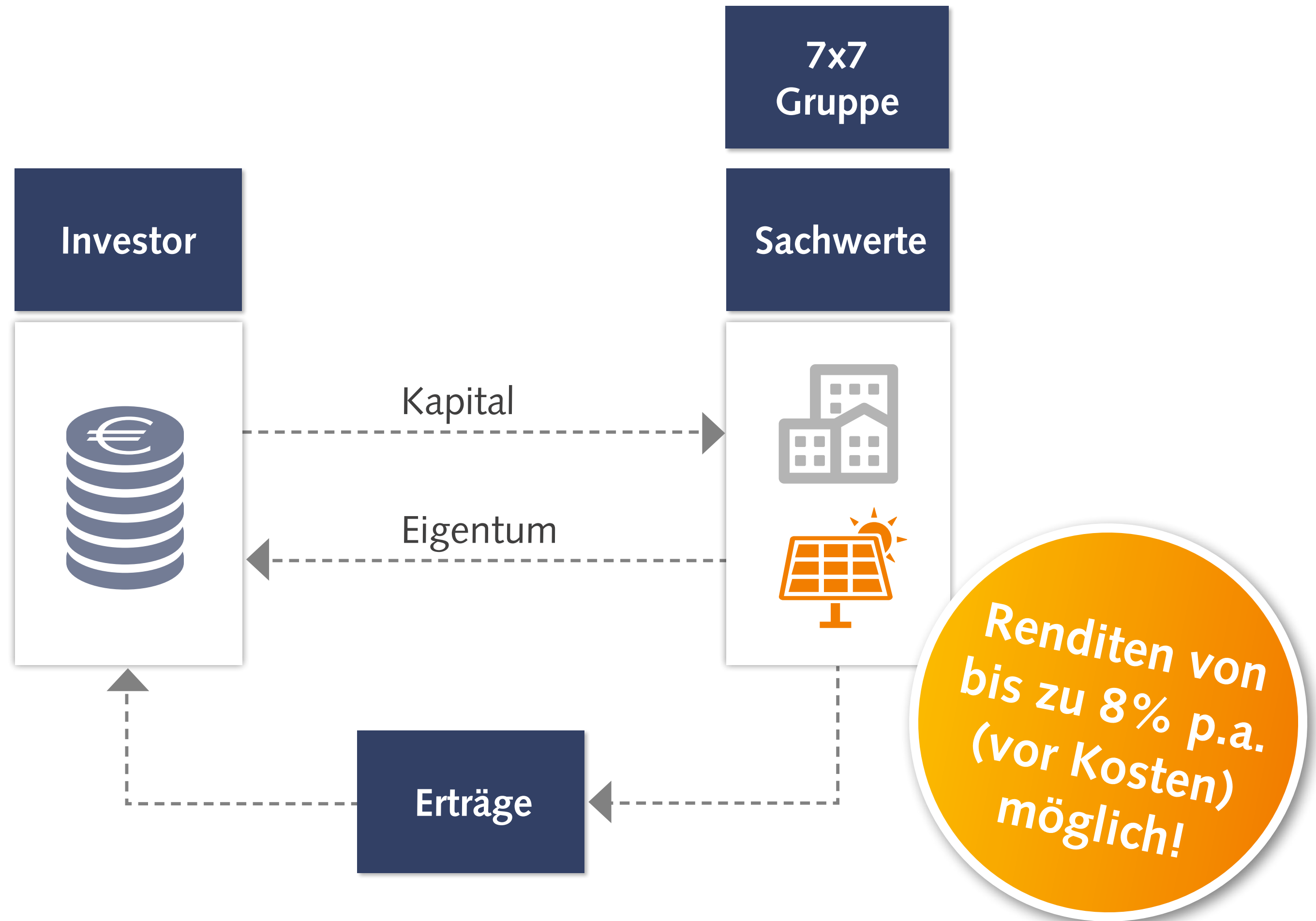
# für institutionelle Investoren

## Eigentum erwerben

Mit Direktinvestitionen in Immobilien oder Erneuerbare-Energien-Anlagen nachhaltige Erträge und Wirkung erzielen.

Für die Wartung und Verwaltung kann eine 7x7 Firma beauftragt werden.

Beispiel: Direktinvestments





# für institutionelle Investoren

## Vorfinanzierung

Projektentwicklung realisieren durch Bereitstellung von zweckgebundenen Vorfinanzierungen.

Die Rückzahlung der Finanzierung erfolgt nach Veräußerung des fertiggestellten Solarparks. Ergebnis: attraktive Zinsen für den Investor.

7x7 übernimmt alle im Prozess der Projektentwicklung anfallenden Aufgaben und verwaltet das Geld der Investoren.

### Beispiel: Finanzierung für Solarparkprojekte





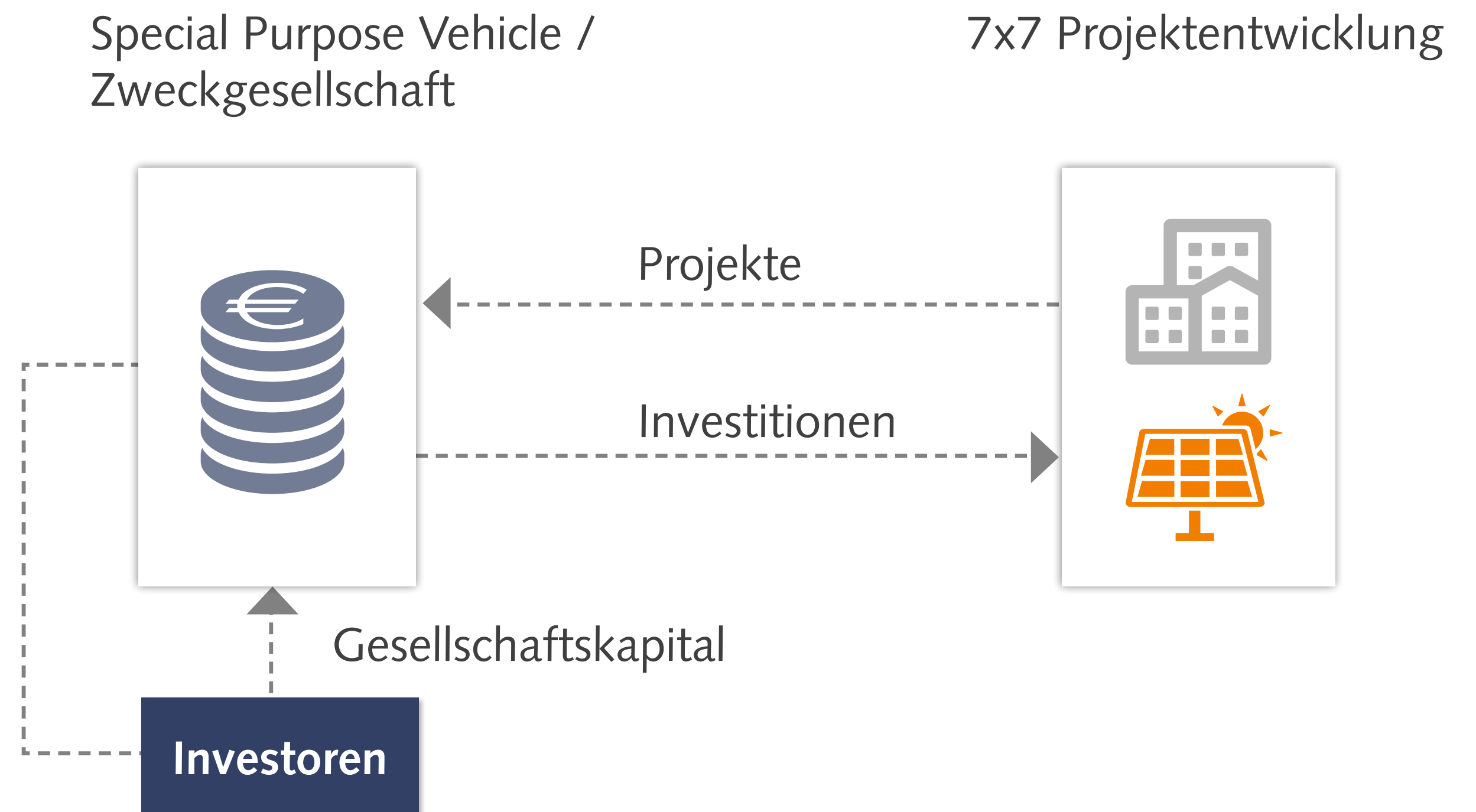
# für institutionelle Investoren

## Projektentwicklung mit Zweckgesellschaft

Zur Entwicklung und Projektierung eines Portfolios produktiver Sachwertanlagen (z.B. Solarparks) kann die Gründung einer Zweckgesellschaft (SPV) notwendig sein.

7x7 stellt dazu alle nötigen Strukturen und Verträge und verwaltet bei Bedarf den Geschäftsbetrieb.

Beispiel: Einsatz von Special Purpose Vehicle (SPVs)





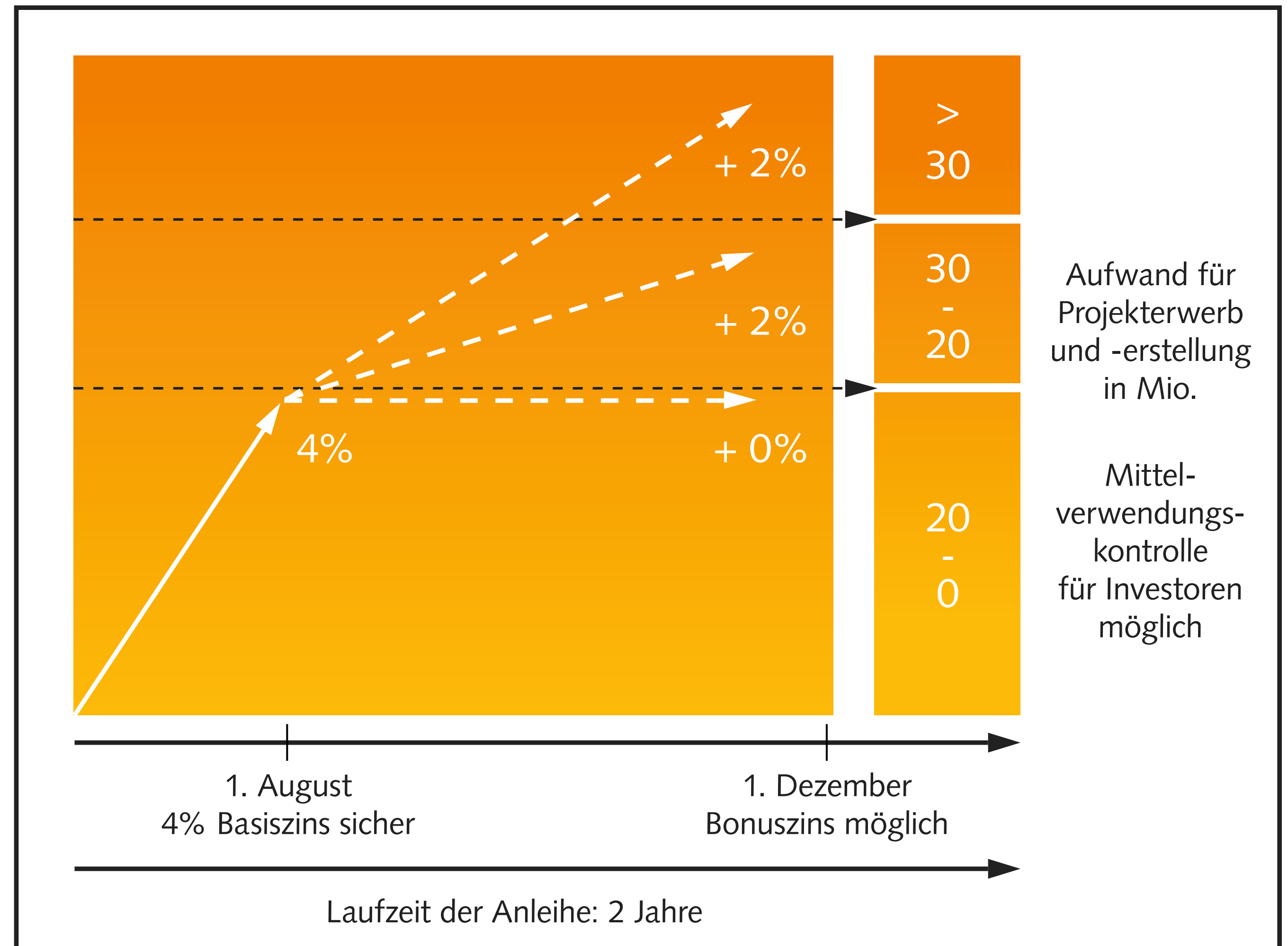
# für institutionelle Investoren

## Nachhaltige Kapitalanlagen

z.B. mit Anleihen nachhaltige Energieprojekten ermöglichen und zum Klimaschutz beitragen. Vorteile für den Investor sind überdurchschnittliche Renditen.

Eine 7x7 Gesellschaft ist Emittentin der Kapitalanlage. Die 7x7finanz GmbH unterstützt bei Bedarf den Investor mit erfahrenen Finanz- und Vorsorgeberatern.

Beispiel: »Bonuszinsanleihe Erneuerbare Energie«



Quelle für Bonuszins: Geprüfter Abschluss Vorjahr





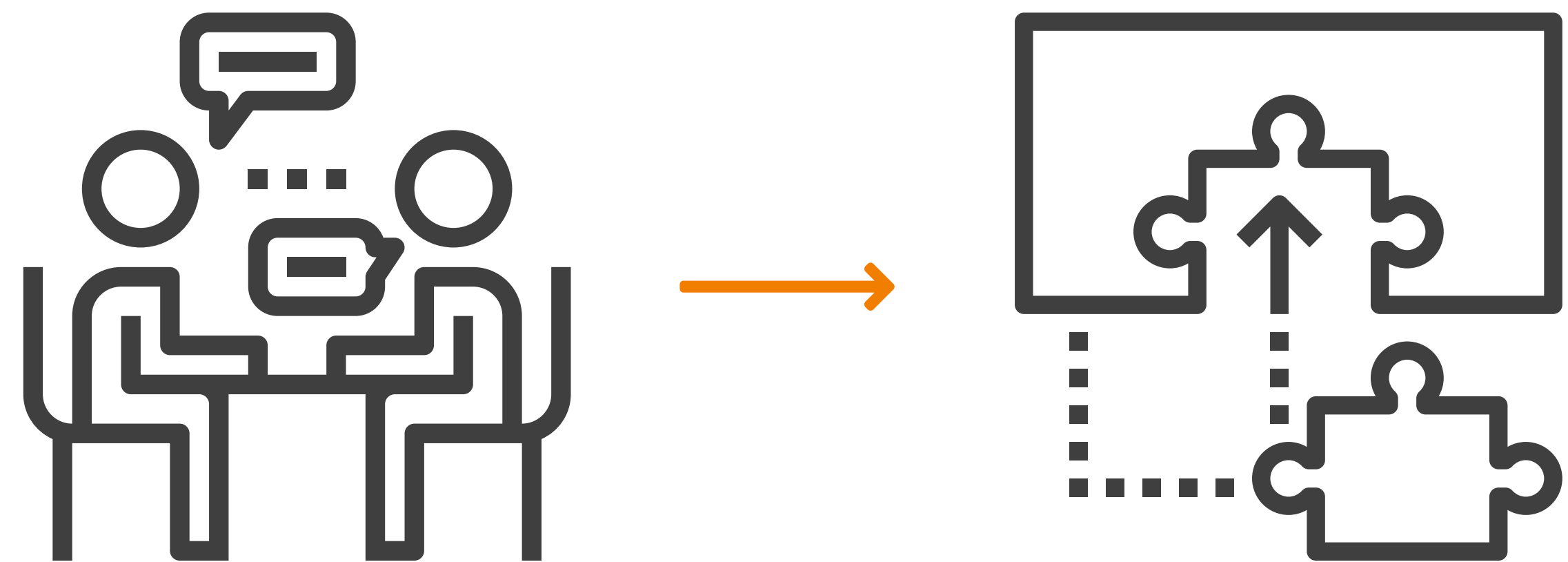
# für institutionelle Investoren

## Modulare Bausteine

Vielseitige Lösungen für individuelle Anforderungen

Bei entsprechendem Bedarf können Anlagelösungen auch individuell an die Anforderungen und Situationen der Investoren angepasst werden.

7x7 stellt dazu modulare Bausteine zu den gewählten Anlagelösungen zur Verfügung.





# Das 7x7 Konzept.





# Geldwert-Sachwert-Tausch

**Anleger investieren Geldwerte in konkrete, nachhaltige und produktive Sachwerte.**

Jeder eingesetzte Euro soll den Boden berühren, eine neue reale Wertschöpfung in Gang setzen.

Anleger investieren **direkt**, z.B. über Eigentum in Form von Direktinvestitionen oder Unternehmensbeteiligungen. 7x7 projiziert und verwaltet.

Anleger investieren **indirekt**, z.B. über Schuldtitel, die direkt in Sachwerte umgesetzt werden. 7x7 bietet Kapitalprodukte und erwirtschaftet ausreichend Erträge für alle Beteiligten.

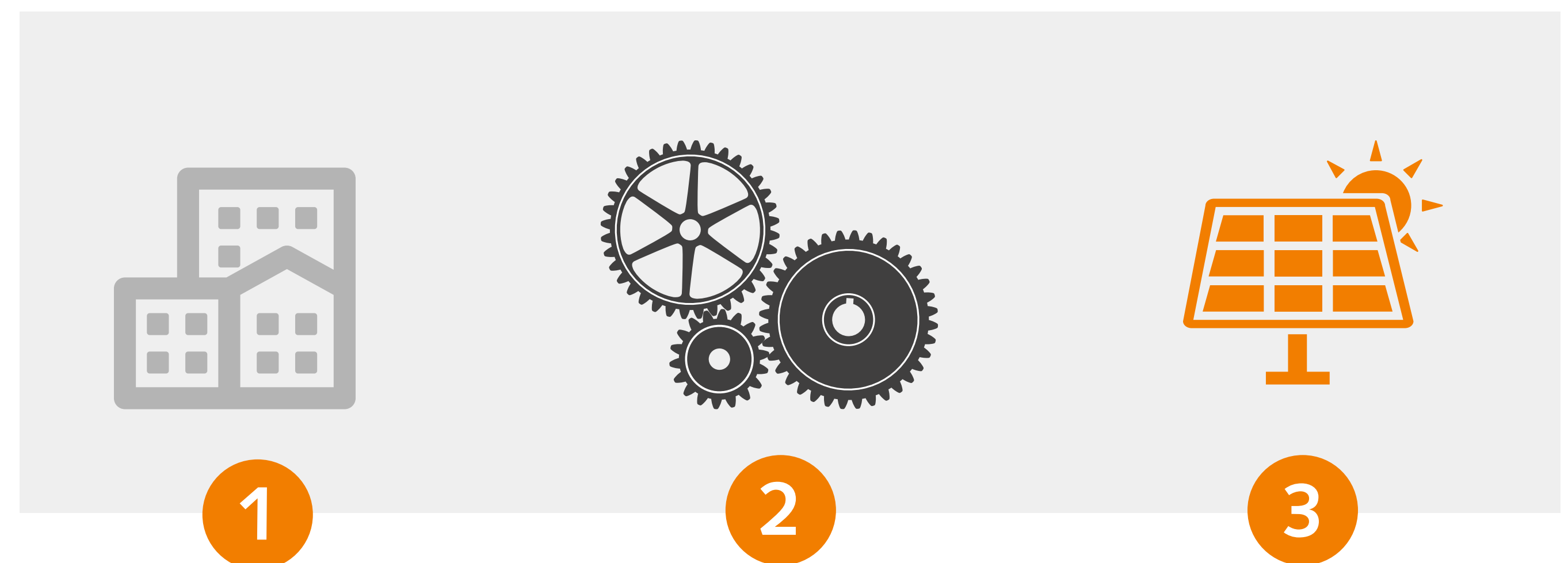




# Produktive Sachwerte

## Drei Investmentbereiche:

- 1 Immobilien,**  
z.B. für Einzelhandelsmärkte,  
Wohn- und Gewerbegebäude, die  
langfristige Miet- und Pächterträge  
erzeugen.
- 2 Unternehmenbeteiligungen,**  
bei denen mit technischen Innovationen  
Gewinne erwirtschaften werden.
- 3 Erneuerbare Energie,**  
wobei mit Photovoltaikanlagen (PV)  
nachhaltiger Strom produziert wird.

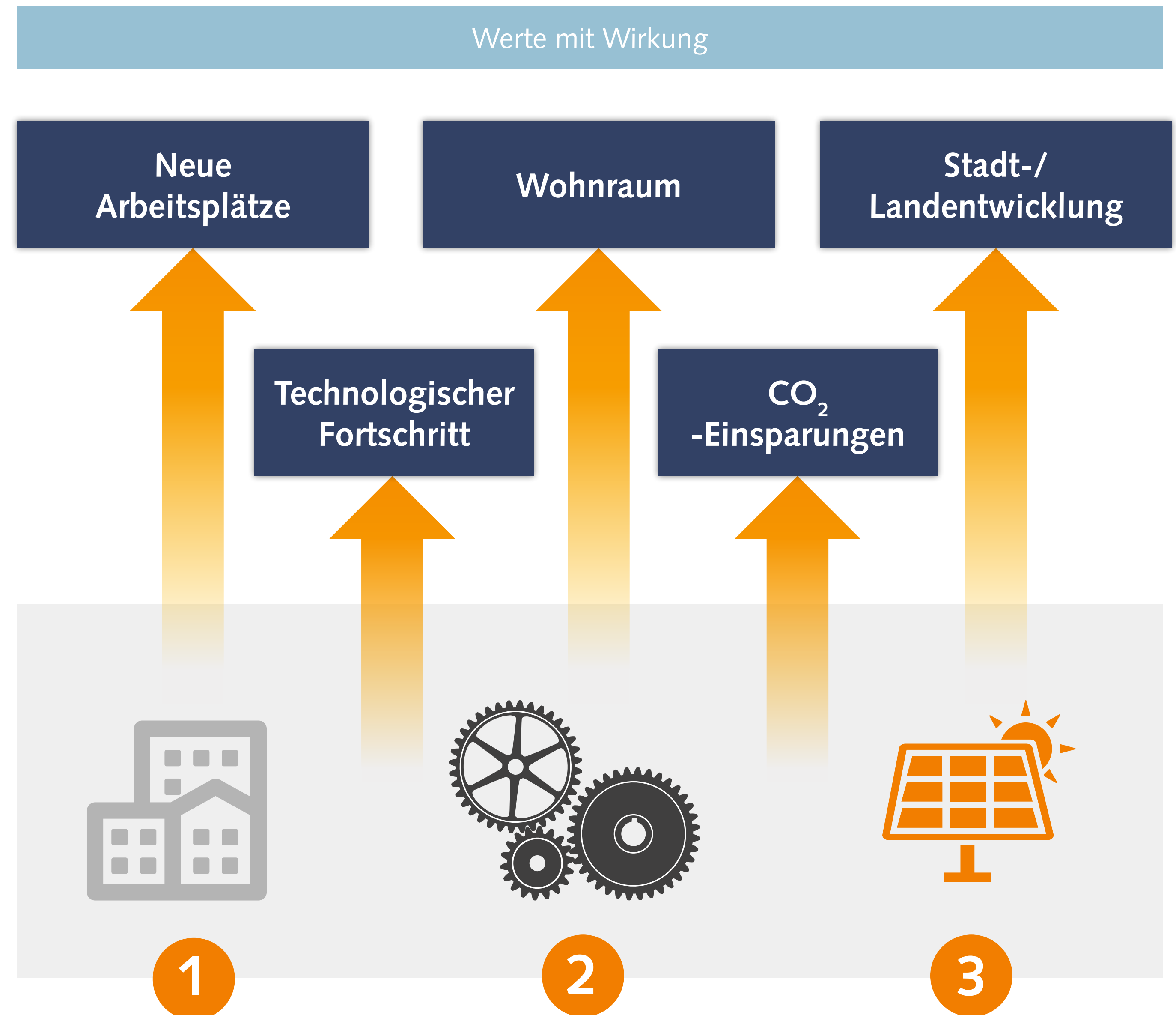




# Produktive Sachwerte

## Impact Investing

Ziel aller neuen Sachwerte ist, ökologisch und sozial wirksam zu werden, z.B. in Wohnraum für junge Familien, erweiterte Infrastruktur, altersgerechte und flexible Wohnprojekte, energieeffizientes Bauen, Schaffung sicherer Arbeitsplätze, Ausbau der erneuerbaren Energien und Beitrag zur Energiewende.





# Wertschöpfungskette

## Projektentwicklung

Mit den Firmen der 7x7 Gruppe werden im Rahmen der Projektentwicklung alle Stufen der Wertschöpfungskette abgebildet:

Auf diese Weise werden Gewinne gebündelt und 7x7 behält die Kontrolle über alle wichtigen Arbeitsschritte.





# Geschäftsmodell

## Erträge erwirtschaften entlang der Wertschöpfungskette.

Die von 7x7 projektierten Sachwerte werden entweder mit Gewinn verkauft oder behalten und betrieben. Darüber hinaus erwirbt 7x7 fertige Objekte und veräußert diese mit Gewinn.

Die drei Varianten des Geschäftsmodells



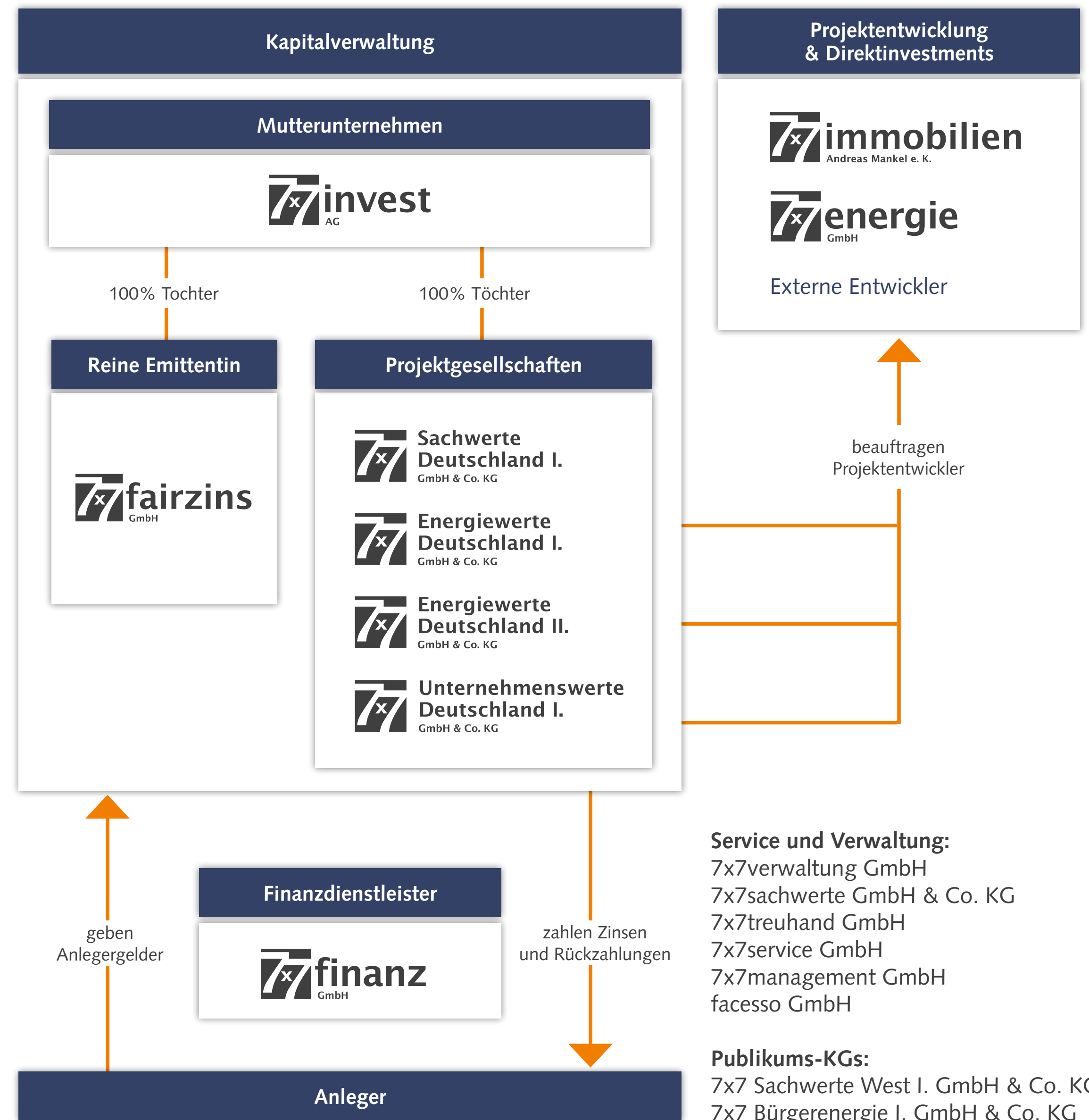


# Geschäftsmodell

## Zusammenarbeit in der 7x7 Gruppe

Die Unternehmen der Kapitalverwaltung geben Kapitalprodukte heraus, mittels derer die Anleger in produktive Sachwerte investieren.

Vertrieb der Produkte, Entwicklung der Projekte sowie Verwaltung, Betrieb und Service werden größtenteils von 7x7 Firmen erbracht.





# Zahlen und Fakten.

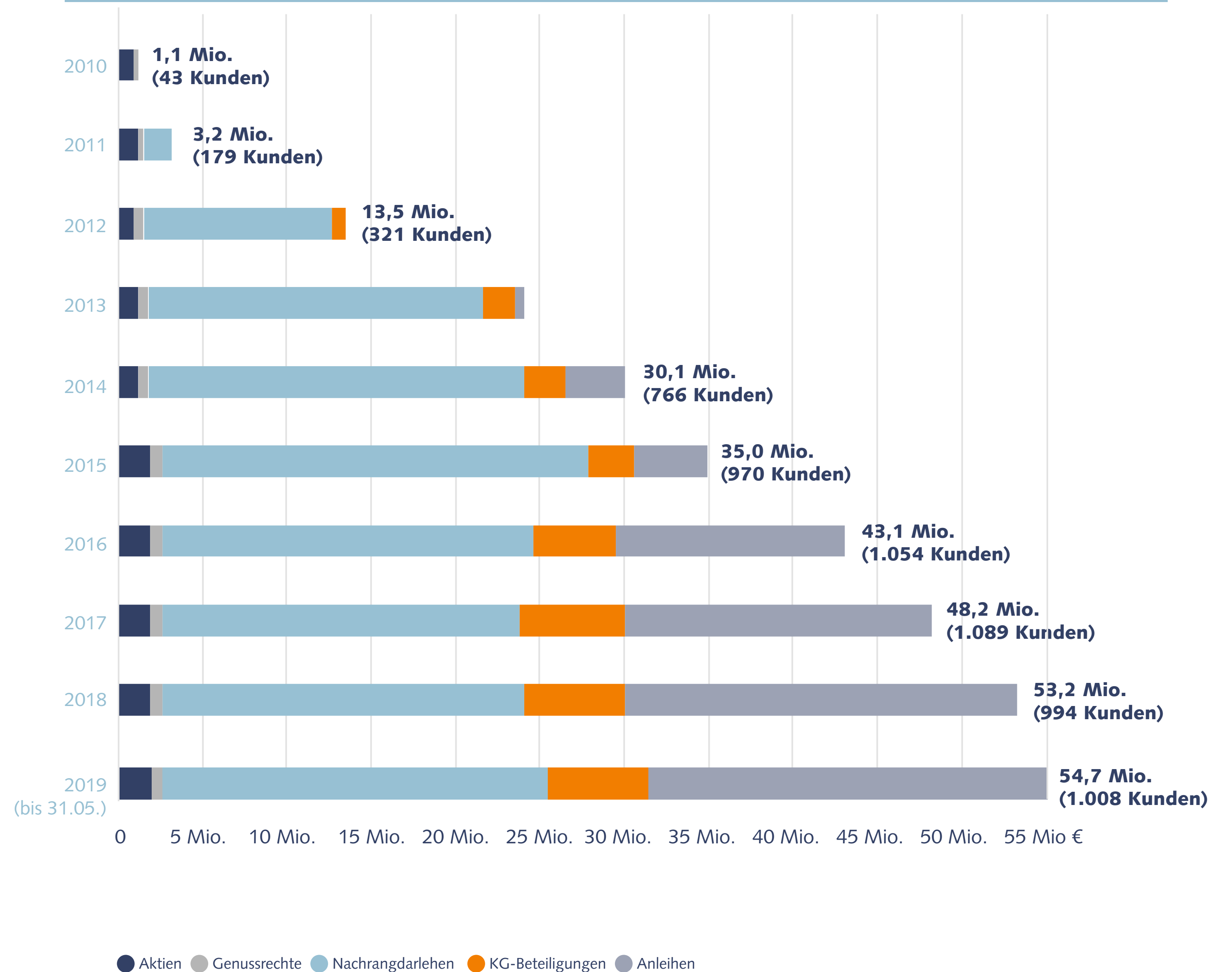




# Anlegergelder

## Assets under management

Verwaltete Anlegergelder zum 31.12. des jeweiligen Jahres  
(nach Kapitalprodukten, in €)

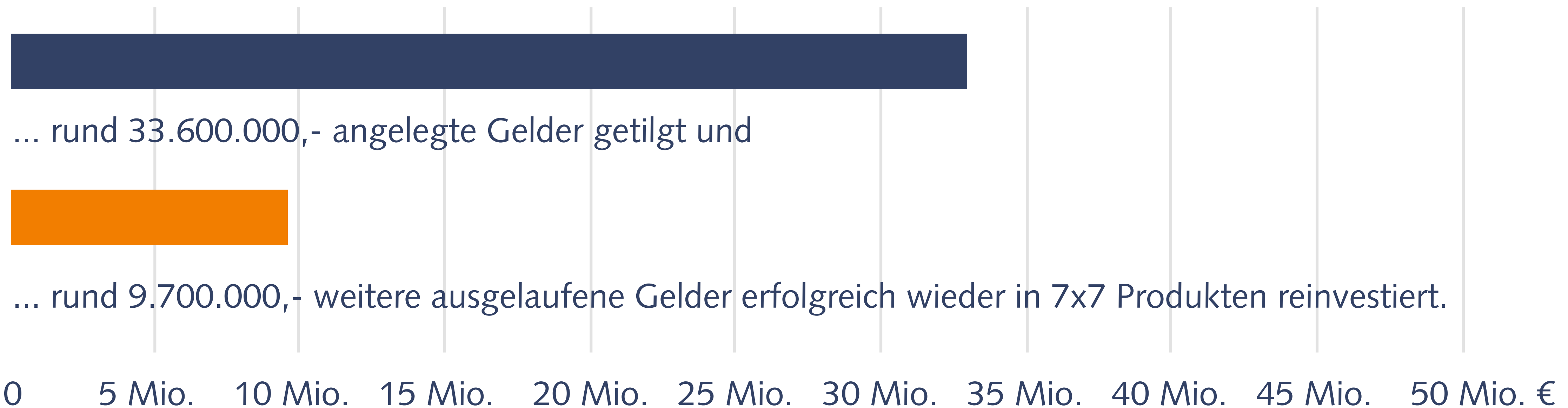




# Anlegergelder

## Tilgungen und Wiederanlagen

Seit 2010 wurden...

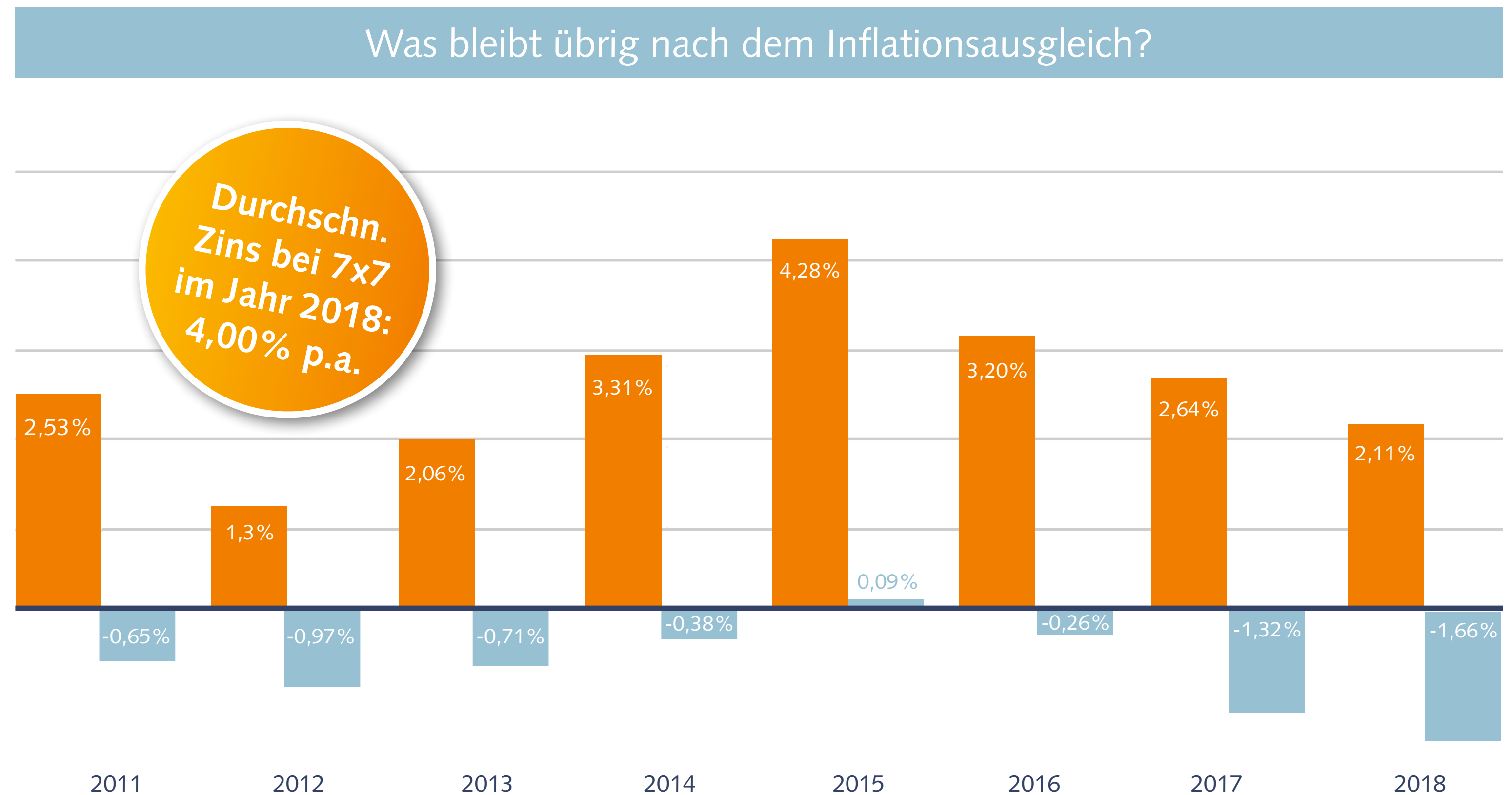


Gesamtzahlungen, Stand 31. Mai 2019 (in €, zweckmäßig gerundet)



# Zinsen und Renditen

## Überdurchschnittliche Renditen, auch nach dem Inflationsausgleich



Durchschn. Zins bei 7x7 im Jahr 2018: 4,00% p.a.

- Durchschn. ausgezahlte Zinsen und Auszahlungen der 7x7 (Zahlungen/verwaltete Anlagesumme)
- Effektivzins Privateinlagen bei Banken  
Zinssatz zum 31.12. des Jahres für Privateinlagen bei Banken mit dreimonatiger Kündigungsfrist





# Zinsen und Auszahlungen

Soll/Ist in T€

	KG-Beteiligungen		Nachrangdarlehen (Zinsen)	Anleihen (Zinsen)	Gesamt
	7x7 Sachwerte West I. GmbH & Co. KG (Auszahlungen)	7x7 Bürgerenergie I. GmbH & Co. KG (Auszahlungen)			
2011	–	–	145 (100%)	–	<b>145 (100%)</b>
2012	–	–	445 (100%)	–	<b>445 (100%)</b>
2013	25 (100%)	–	840 (100%)	–	<b>865 (100%)</b>
2014	50 (100%)	–	1.140 (100%)	80 (100%)	<b>1.270 (100%)</b>
2015	135 (100%)	–	1.280 (100%)	200 (100%)	<b>1.615 (100%)</b>
2016	105 (72%)	25 (100%)	1.150 (100%)	315 (100%)	<b>1.595 (98%)</b>
2017	109 (53%)	120 (100%)	1.010 (100%)	755 (100%)	<b>1.994 (95%)</b>
2018	72 (35%)	160 (100%)	906 (93%)	945 (100%)	<b>2.083 (91%)</b>
2019	Noch nicht erfolgt	Noch nicht erfolgt	208 (83%)	360 (100%)	<b>568 (93%)</b>

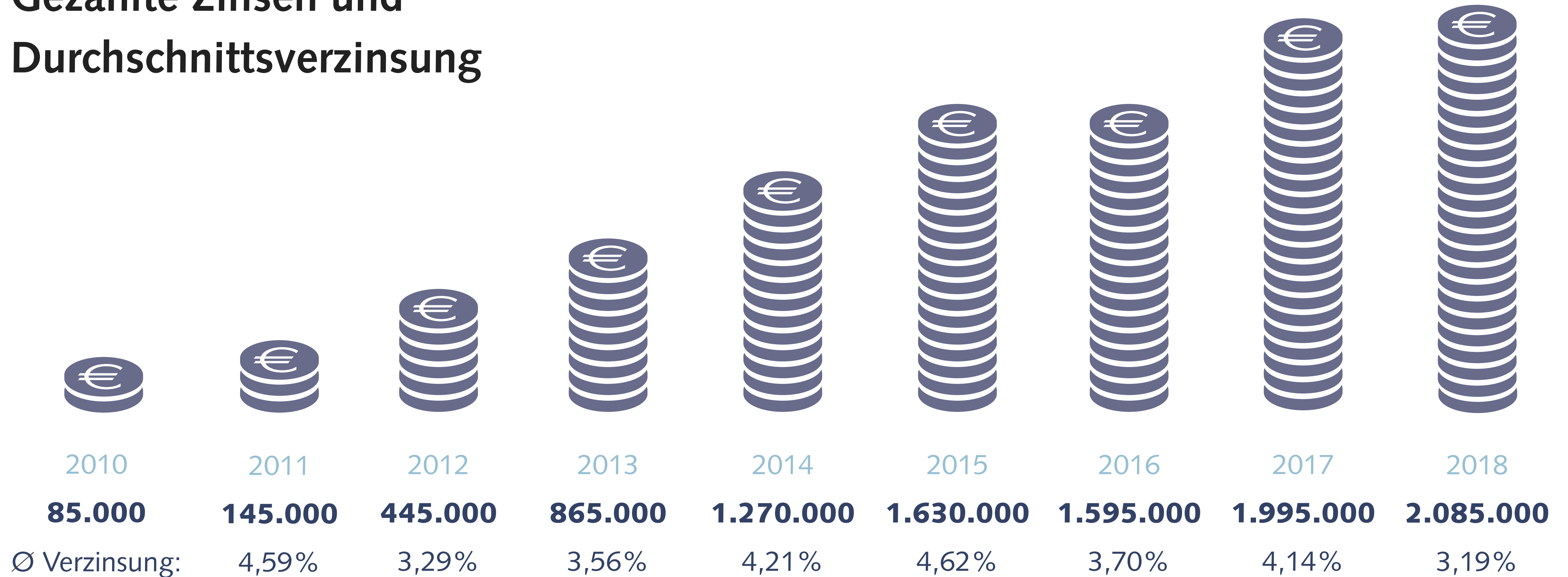
(in Tausend Euro), Stand 31. Mai 2019 (zweckmäßig gerundet)





# Anlegergelder

## Gezahlte Zinsen und Durchschnittsverzinsung



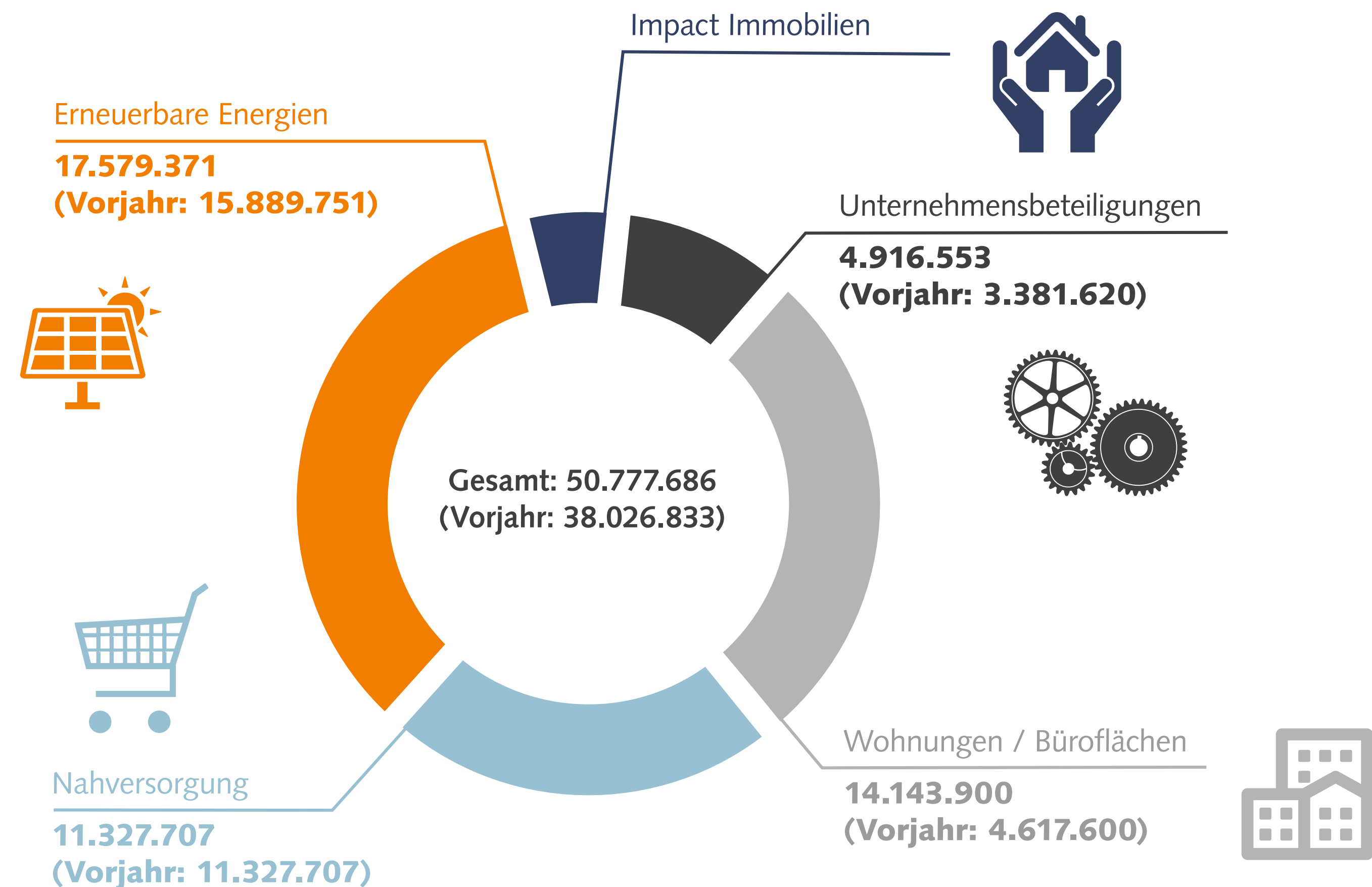
Gesamtzahlungen, Stand 31. Mai 2019 (in €, zweckmäßig gerundet)



# Vermögensverwaltung

## Realisierte Projekte

Fertiggestellt (in €)



Gesamtvolumen, Stand 31. Mai 2019 (in €, zweckmäßig gerundet)

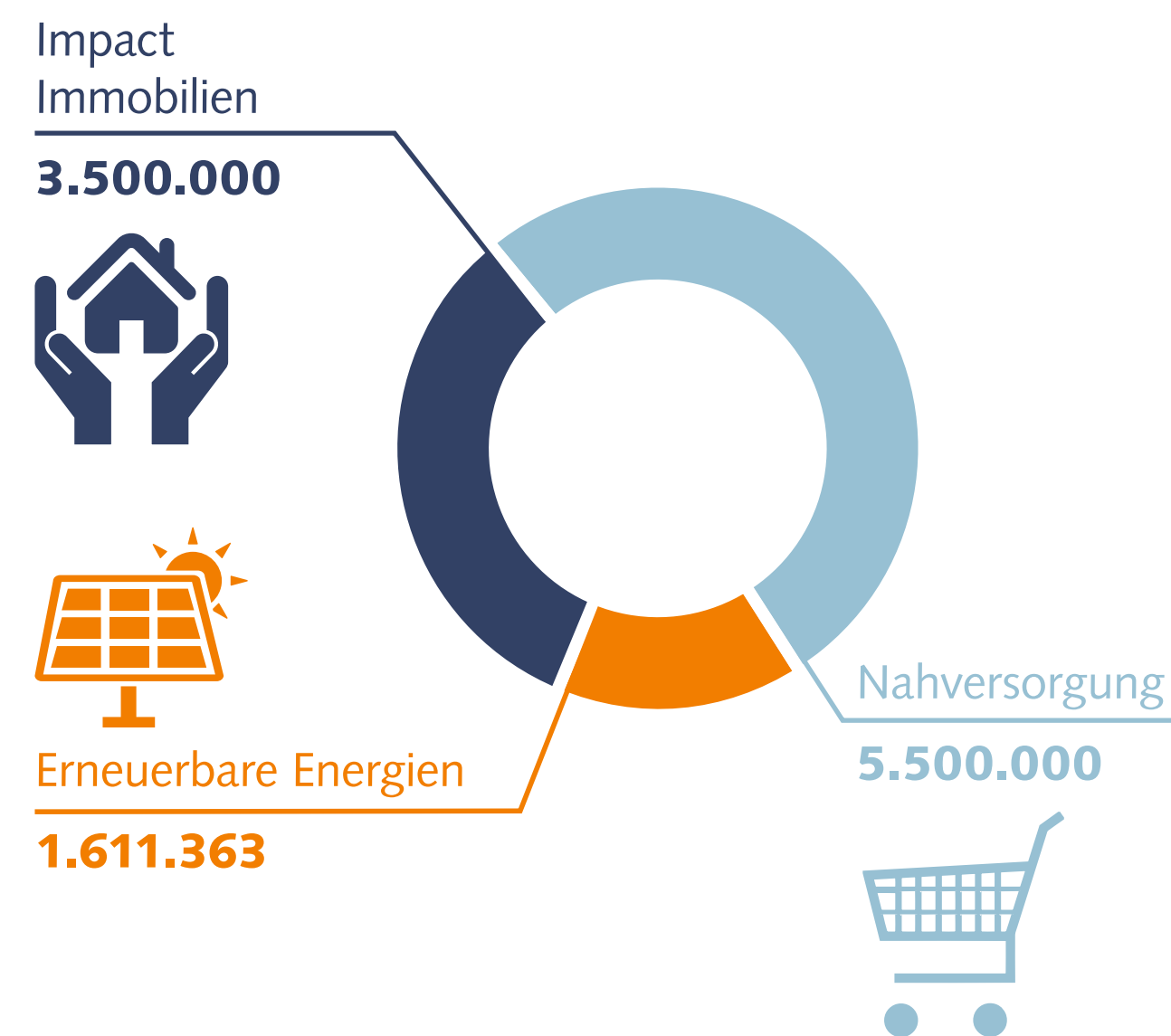




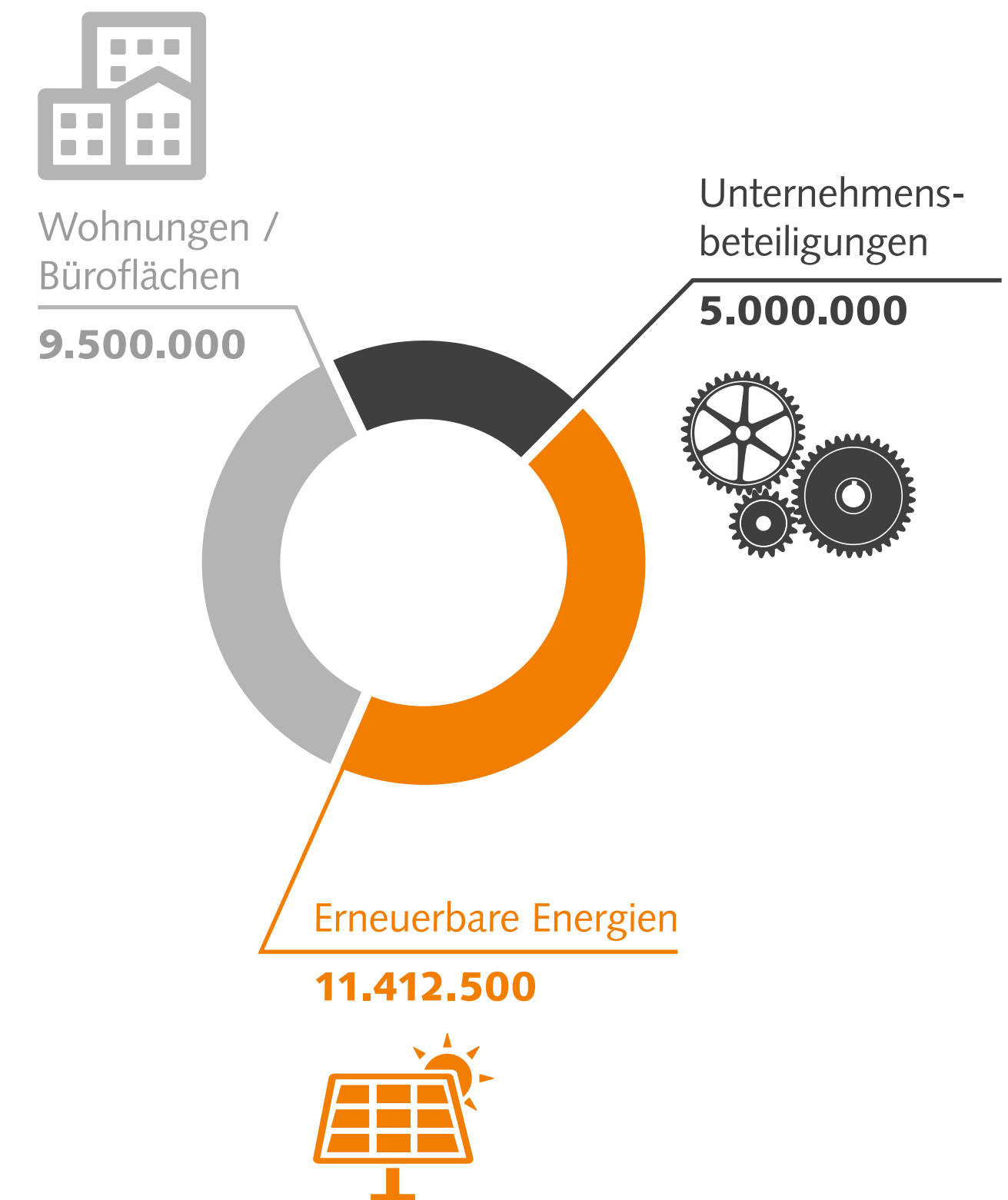
# Vermögensverwaltung

## Zukünftige Projekte

Im Bau (in €)



In Planung (in €)\*



\* Planungs- und Bauphase Immobilien: bis zu 3 Jahre  
 Planungs- und Bauphase Ern. Energien: unter 1 Jahr  
 Planungsphase bis Beginn Unt.beteiligungen: unter 1 Jahr

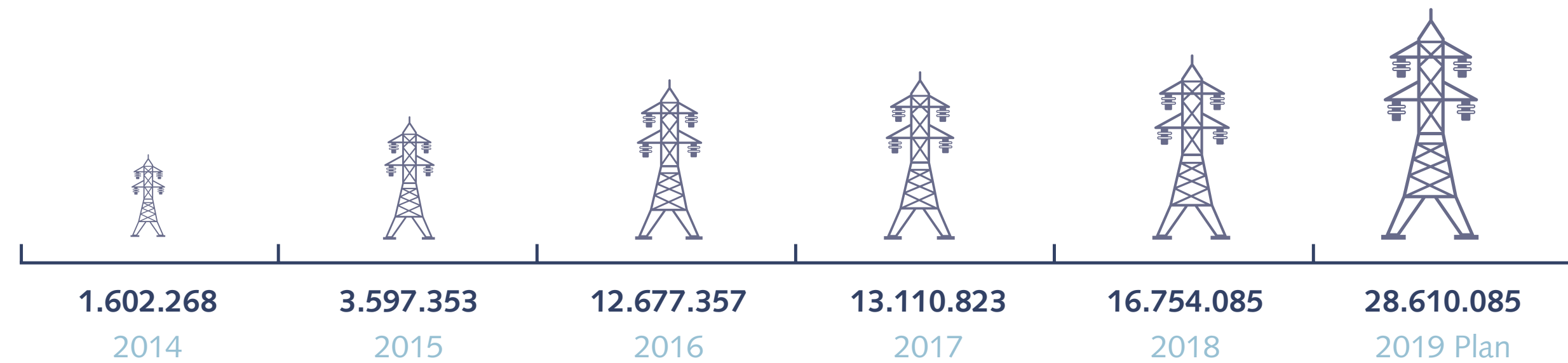




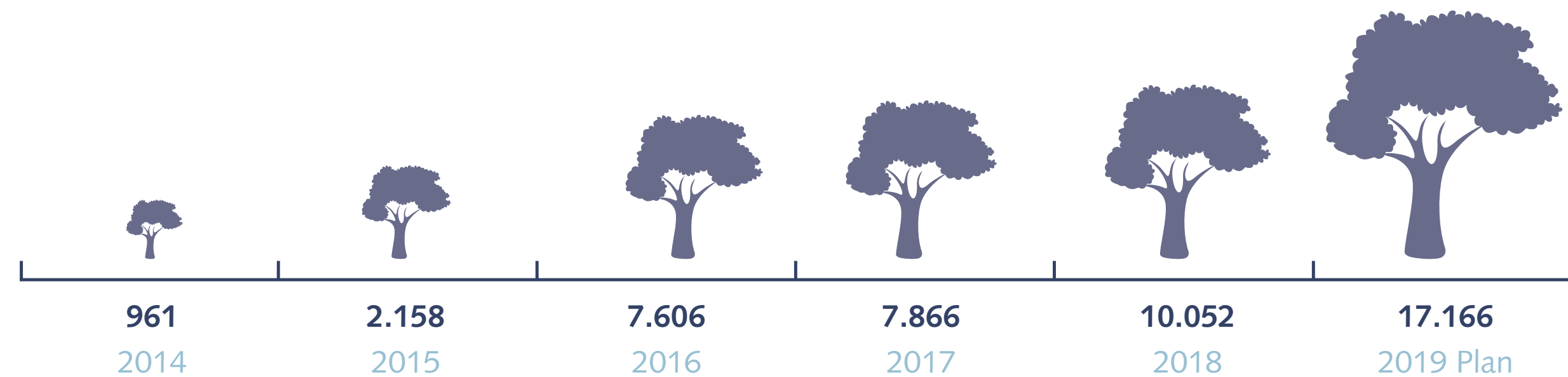
## Nachhaltige Projekte

Durch erneuerbare-Energien-Projekte  
von 7x7 erzeugte nachhaltige Wirkung

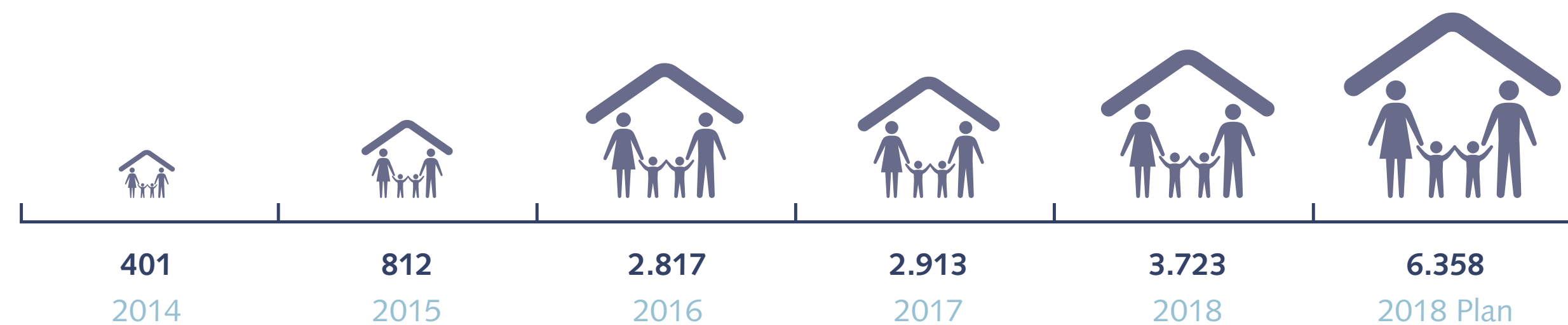
Regenerative Stromerzeugung (in kWh)



Vermeidung CO<sub>2</sub> Emission (in Tonnen)



Mit Strom versorgbare 4-Personen-Haushalte





# Weitere Werte und soziales Engagement.





# nachhaltig denken

## Global denken, lokal handeln

17 Zielen für nachhaltige Entwicklung, an denen sich 7x7 orientiert.

### SDGs – Sustainable Development Goals

Die 17 UN-Ziele erstrecken sich auf alle drei Dimensionen der Nachhaltigkeit: Soziales, Umwelt, Wirtschaft.

Produkte und Projekte von 7x7 sollen möglichst viele der SDGs erfüllen.





# nachhaltig arbeiten

## Inklusion

Verantwortung:

8 von 45 Beschäftigten sind Menschen mit Behinderung.



Best Practice Beispiel auf [bonnfairbindet.de](http://bonnfairbindet.de)





# nachhaltig fördern

## Entwicklungshilfe & soziales Engagement

Über die 7x7lebenswert Stiftung werden Hilfs- und Entwicklungsprojekte umgesetzt.



**7x7 lebenswert**  
Stiftung · Treuhandstiftung

*...weil Leben mehr wert ist!*



AUFTRAG

VISION

LÖSUNGEN

KONZEPT

ZAHLEN & FAKTEN

**WERTE & SOZIALES**

KONTAKT



Ihr Kontakt zu uns.





# Kontakt

## So erreichen Sie uns:

Plittersdorfer Str. 81  
53173 Bonn

Fon 0228 - 37 72 73 -10  
Fax 0228 - 37 72 73 -0419  
info@7x7.de

[www.7x7.de](http://www.7x7.de)



© Icons: [www.freepik.com](http://www.freepik.com)

